



# SELF ALIGNING MOUNT CSP-M 10-60t

499050-10/499050-00 499051-10/499051-00

The CSP-M self aligning silo mount, together with the CSP-M load cell family, provides weighing assemblies suitable for process control, batch weighing, silo/hoppers applications.

The CSP-M self aligning mount tolerates controlled movement in all directions. The top plate is held captive, eliminating the need for additional check rods, unless major load movement is anticipated.

Its design allows the load cell to be fitted or removed after installation of the mount.

These assembly guidelines should be read carefully in order to ensure correct installation and safe operation.

Der selbstzentrierende CSP-M-Behälter Montagesatz, kombiniert mit Wägezellen der CSP-M Produktreihe, ist eine ideale Kombination für den Einsatz in der Prozeßüberwachung sowie für Silo- und Behälter-Verwiegungen.

Der CSP-M-Montagesatz verfügt über eine selbstzentrierende Krafteinleitung und eine Abhebesicherung, die allseitig kleine Auslenkungen toleriert. Weitere mechanische Sicherungseinrichtungen können normalerweise entfallen. Die Konstruktion ermöglicht einen einfachen Einbau (oder Austausch) der Wägezelle nach der Installation des Bausatzes.

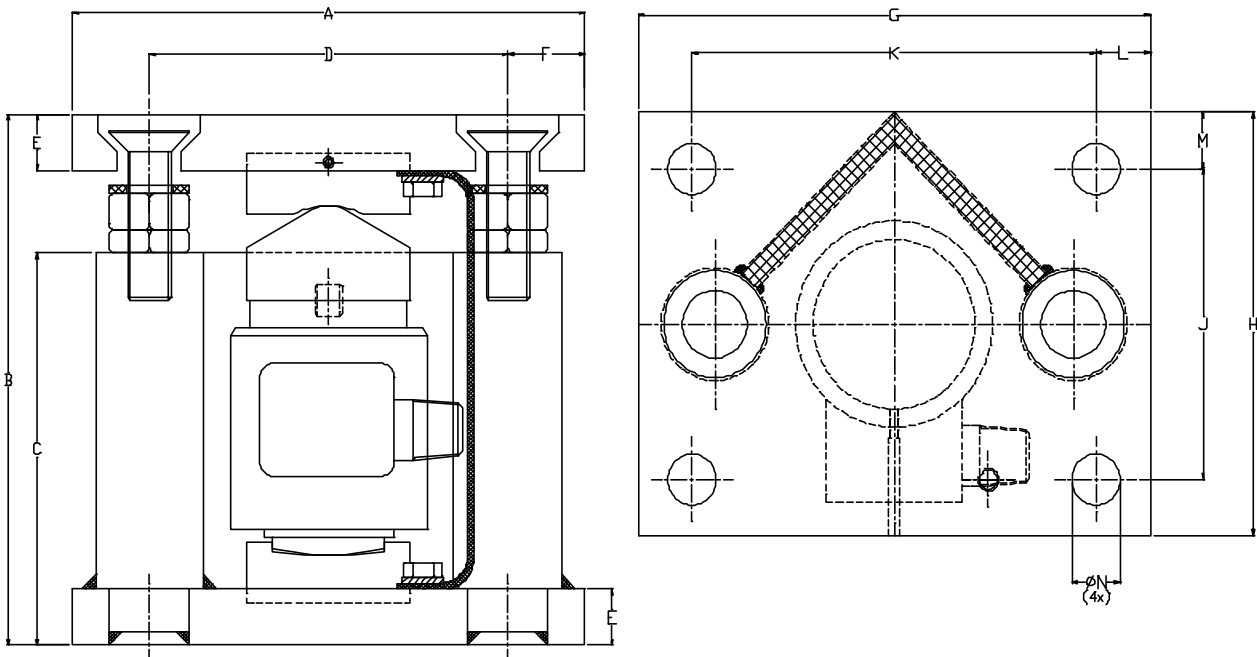
Diese Einbaurichtlinien sind zur Gewährleistung eines korrekten Einbaus und einer korrekten Funktion genau zu beachten.

Le montage auto-stable pour silo, associé à toute la gamme des capteurs CSP-M, permet de composer des ensembles de pesage utilisables dans toutes les applications en contrôle de processus, pesage de mélanges, silos/trémies.

Ce montage auto-stable permet des mouvements contrôlés dans toutes les directions. La plaque supérieure est totalement maintenue sans aucun recours à des tirants de stabilisation supplémentaires, à moins qu'un déplacement de charge important soit prévisible. Sa conception permet de monter ou de remplacer le capteur après fixation du montage.

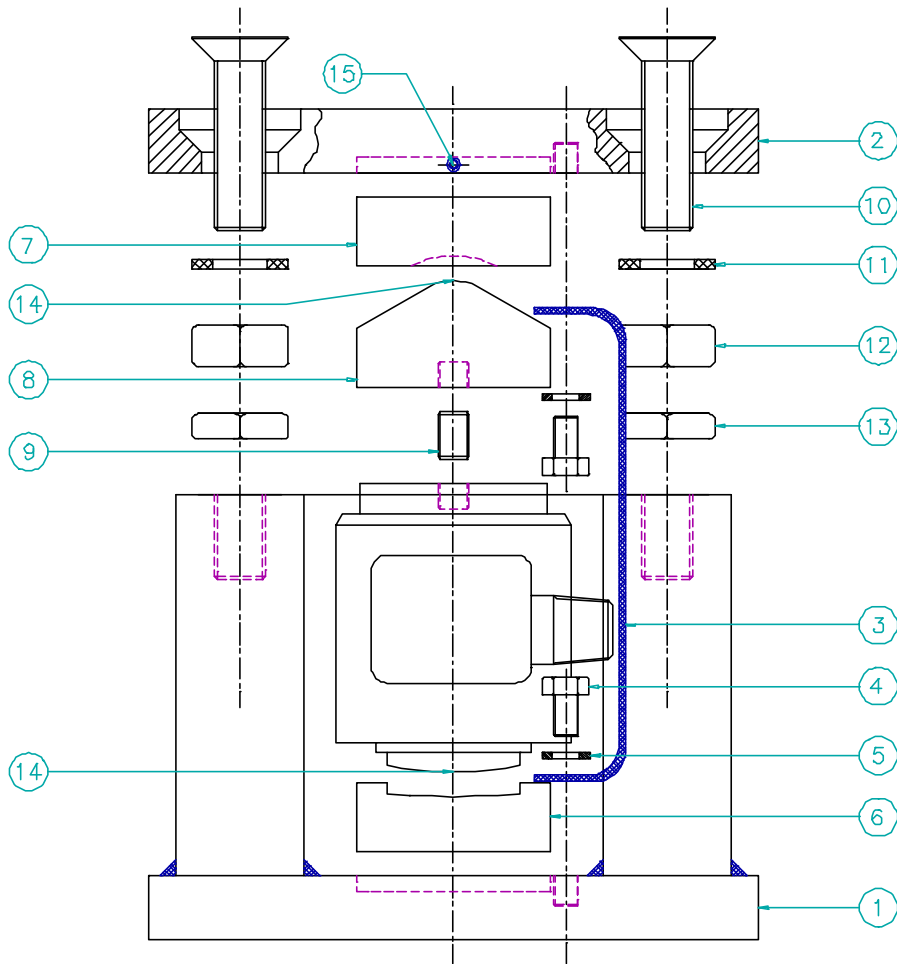
Veillez lire attentivement l'ensemble de ces directives afin d'assurer une installation correcte et un fonctionnement sans risque.

## DIMENSIONS / ABMESSUNGEN / DIMENSIONS: (mm)



mm	A	B	C	D	E	F	G	H	J	K	L	M	φN
10/25t: 499050-00/10	190	188	139	133	20	28.5	190	150	110	150	20	20	18
40/60t: 499051-00/10	250	273	209	182	30	35	250	200	150	190	30	25	22

**ASSEMBLY / MONTAGE / ENSEMBLE:**



Nr.	Description / Quantity Bauteil / Anzahl Description / Quantité	10-60t
1	Base plate Grundplatte Plaque de base	1
2	Top plate Kopfplatte Plaque supérieure	1
3	Earth cable Erdungsband Tresse de masse	1
4	M8x10 Hex screw Sechskant-Schraube M8x10 Vis tête hexagonale M8x10	2
5	M8 Washer Scheibe für M8 Rondelle M8	2
6	Lower bearing Unterer Druckkörper Palier inférieur	1
7	Upper bearing Oberer Druckkörper Palier supérieur	1
8	Load bearing Lastknopf Tête support de charge	1

Nr.	Description / Quantity Bauteil / Anzahl Description / Quantité	10/25t	40/60t
9	Threaded rod Gewindestift Axe fileté	1	M12x20 M20x35
10	Hex Sock H. Counter Sunk Screw Senkschraube Vis tête fraisée- 6 pans creux	2	M16x60 M20x80
11	Washer Scheibe für Rondelle	2	M16 M20
12	Hex Nut Sechskant-Mutter Ecrou hexagonal	2	M16 M20
13	Thin Hex Nut Sechskant-Mutter flache Ausführung Contre-écrou hexagonal	2	M16 M20
14	High pressure grease Hochleistungsfett Graisse haute pression		
15	M3x8 Set screw Klemmschraube Vis de maintien	1	M3x8 M3x8

	10/25t: 499050-10 40/60t: 499051-10	10/25t: 499050-00 40/60t: 499051-00
Material (Bolts / Mount / Bearings 6,8,9) Mat. (Schrauben/Montagesatz-Teile/Druckkörper 6,8,9) Matière (Visserie / montage / paliers 6,8,9)	SS-A2 / AISI 304 / 1.2083 Nichtrostender Stahl / AISI 304 / 1.2083 Acier inoxydable / AISI 304 / 1.2083	Galvanized / St.37 Nickel Plated / 1.2083 Verzinkt / St. 37 vernickelt / 1.2083 Galvanisé / St. 37 Acier nickelé / 1.2083